



Resultados da Avaliação Interna Cursos Científico-humanísticos

1.º Período

Índice

Introdução	3
População escolar Distribuição de alunos por ano de escolaridade e turma	4
Classificações Globais dos anos letivos 2021/22 e 2022/23 (1.º Período):	4
10.º ano	4
11.º ano	4
12.º ano	4
Resultados por disciplina e turma	5
<i>Aplicações Informáticas B</i>	5
<i>Biologia</i>	5
<i>Biologia e Geologia</i>	5
<i>Desenho</i>	6
<i>Economia A</i>	6
<i>Economia C</i>	6
<i>Educação Física</i>	7
<i>Educação Moral Religiosa</i>	8
<i>Filosofia</i>	8
<i>Física</i>	9
<i>Física e Química A</i>	9
<i>Geografia A</i>	10
<i>Geologia</i>	10
<i>Geometria Descritiva A</i>	10
<i>História da Cultura e das Artes</i>	10
<i>Inglês (formação geral)</i>	11
<i>Inglês (formação específica)</i>	11
<i>Matemática A</i>	12
<i>Matemática B</i>	13
<i>Oficina de Artes</i>	13

<i>Oficina Multimédia B</i>	13
<i>Português</i>	13
<i>Português Língua Não Materna</i>	14
<i>Psicologia B</i>	14
<i>Química</i>	15
<i>Sociologia</i>	15
Taxas de sucesso e médias por disciplina:	15
10.º ano	15
11.º ano	16
12.º ano	17
Médias por turma e avaliação do comportamento:	18
10.º ano	18
11.º ano	18
12.º ano	18
Distribuição das negativas por turma:	18
10.º ano	18
11.º ano	19
12.º ano	19
Alunos com média ≥ 16.5 valores (alunos a frequentar todas as disciplinas):	20
10.º ano	20
11.º ano	21
12.º ano	21
Conclusão	22

Introdução

Os resultados escolares representam o produto mais objetivo do trabalho desenvolvido por professores e alunos, constituindo o final de um período escolar um importante momento de recolha de informação sobre os processos de ensino e de aprendizagem, e em particular desta última.

Este relatório incide sobre os resultados escolares do 1.º período, das 30 turmas dos cursos científico-humanísticos, 10.º, 11.º e 12.º ano. Foi também feito um levantamento dos resultados globais de cada ano de escolaridade respeitante ao ano letivo anterior.

Para a média da turma não é considerada a disciplina de educação moral religiosa (EMR) nem as disciplinas frequentadas pelos alunos do ensino articulado de música, dado o número reduzido de alunos que as frequenta.

A média das disciplinas inclui as classificações obtidas pelos alunos com adaptações curriculares significativas quando estes frequentam com a turma um ou mais tempos semanais das disciplinas do plano curricular dos cursos científico-humanísticos.

O maior volume de dados foi recolhido do programa de gestão de alunos, *Inovar alunos*, e das atas dos conselhos de turma de avaliação foram extraídas informações relativas ao comportamento das turmas em questão.

O principal objetivo deste trabalho é apresentar e disponibilizar os dados à comunidade escolar para que nas várias estruturas competentes haja lugar a uma análise e reflexão sobre os resultados obtidos e as práticas pedagógicas desenvolvidas, na procura incessante de melhores resultados.

A Direção

Leiria, 23 janeiro de 2023

População escolar | Distribuição de alunos por ano de escolaridade e turma

Ano/ Turmas	A	B	C	D	E	F	G	H	I	J	K	Total por ano
10.º	28	28	27	27	28	27	27	28	28	28	27	303
11.º	22	26	28	23	24	26	25	27	28	26		255
12.º	25	28	24	26	27	28	23	27	28	26		262

As turmas A a G pertencem ao curso de ciências e tecnologias, H e I ao curso de ciências socioeconómicas e as turmas J e K ao curso de artes visuais.

Classificações Globais dos anos letivos 2021/22 e 2022/23 (1.º Período):

10.º ano

Ano Letivo	1 a 7	8 a 9	10 a 13	14 a 17	18 a 20	% Negativas	% Positivas
2021-22	2.67	6.12	32.39	48.04	10.78	8.79	91.21
2022-23	3.98	6.50	27.83	47.99	13.70	10.48	89.52

11.º ano

Ano Letivo	1 a 7	8 a 9	10 a 13	14 a 17	18 a 20	% Negativas	% Positivas
2021-22	1.43	4.56	26.99	49.53	17.48	5.99	94.01
2022-23	1.20	5.03	23.79	52.26	17.72	6.23	93.77

12.º ano

Ano Letivo	1 a 7	8 a 9	10 a 13	14 a 17	18 a 20	% Negativas	% Positivas
2021-22	0.68	3.34	16.83	44.05	35.10	4.02	95.98
2022-23	1.63	1.94	16.60	51.75	28.08	3.57	96.43

Resultados por disciplina e turma

Aplicações Informáticas B

Ano	Turma	AM	MT	EF	TR	Total Positivas	Média	% Positivas	1 - 7	8 - 9	10 - 13	14 - 17	18 - 20
12.º	A	0	0	0	0	23	18.22	100	0	0	0	4	19
12.º	B	0	0	0	0	28	16.82	100	0	0	1	18	9
12.º	C	1	1	0	0	22	17.52	95.65	0	1	0	6	16
12.º	D	0	0	0	0	26	16.92	100	0	0	0	18	8
12.º	E	0	0	0	0	12	17	100	0	0	2	3	7
12.º	F	0	0	0	0	24	16.79	100	0	0	3	10	11
12.º	H	0	0	0	1	27	16.7	100	0	0	1	17	9
12.º	I	0	0	0	0	13	16.92	100	0	0	1	5	7

Biologia

Ano	Turma	AM	MT	EF	TR	Total Positivas	Média	% Positivas	1 - 7	8 - 9	10 - 13	14 - 17	18 - 20
12.º	D	0	0	0	0	26	15.69	100	0	0	4	16	6
12.º	E	0	0	0	0	17	15.28	94.44	1	0	3	9	5
12.º	G	0	0	0	0	22	15.83	95.65	0	1	2	14	6

Biologia e Geologia

Ano	Turma	AM	MT	EF	TR	Total Positivas	Média	% Positivas	1 - 7	8 - 9	10 - 13	14 - 17	18 - 20
10.º	C	0	0	0	0	19	12.87	82.61	0	4	9	9	1
10.º	D	0	0	0	1	26	13.85	96.3	0	1	11	14	1
10.º	E	0	0	0	1	27	13.89	96.43	0	1	12	15	0
10.º	F	0	1	0	0	22	12.07	78.57	4	2	11	7	4
10.º	G	0	1	0	0	26	13.78	96.3	0	1	12	11	3
11.º	C	0	0	0	0	22	13.96	95.65	0	1	9	10	3
11.º	D	1	0	0	0	15	12.35	75	0	5	8	7	0
11.º	E	0	0	0	5	21	12.91	91.3	1	1	11	9	1

11.º	F	0	0	0	1	26	14.77	100	0	0	8	17	1
11.º	G	0	0	0	1	24	14.16	96	0	1	9	14	1

Desenho

Ano	Turma	AM	MT	EF	TR	Total Positivas	Média	% Positivas	1 - 7	8 - 9	10 - 13	14 - 17	18 - 20
10.º	J	0	0	1	1	27	13.74	100	0	0	13	13	1
10.º	K	0	0	0	4	26	14.15	96.3	0	1	9	13	4
11.º	J	1	0	0	1	24	15.38	100	0	0	3	17	4
12.º	J	2	0	0	1	15	15.2	100	0	0	3	10	2

Economia A

Ano	Turma	AM	MT	EF	TR	Total Positivas	Média	% Positivas	1 - 7	8 - 9	10 - 13	14 - 17	18 - 20
10.º	H	0	0	0	0	28	14.89	100	0	0	5	22	1
10.º	I	0	0	0	0	27	14.21	96.43	0	1	9	17	1
11.º	H	0	1	0	1	24	14.11	88.89	1	2	8	9	7
11.º	I	0	0	1	0	25	15.07	92.59	0	2	6	12	7

Economia C

Ano	Turma	AM	MT	EF	TR	Total Positivas	Média	% Positivas	1 - 7	8 - 9	10 - 13	14 - 17	18 - 20
12.º	H	0	0	0	1	26	17.27	100	0	0	1	10	15
12.º	I	1	0	0	0	19	18.21	100	0	0	0	6	13

Educação Física

Ano	Turma	AM	MT	EF	TR	Total Positivas	Média	% Positivas	1 - 7	8 - 9	10 - 13	14 - 17	18 - 20
10.º	A	0	1	0	1	28	17	100	0	0	1	17	10
10.º	B	0	0	0	0	28	16.79	100	0	0	0	22	6
10.º	C	1	0	0	0	27	17.33	100	0	0	0	14	13
10.º	D	0	0	0	1	27	17.33	100	0	0	0	17	10
10.º	E	0	0	0	1	28	16.54	100	0	0	0	21	7
10.º	F	0	1	0	0	28	16.43	100	0	0	2	18	8
10.º	G	0	1	0	0	27	17.04	100	0	0	0	17	10
10.º	H	2	0	0	0	25	16.6	100	0	0	0	19	6
10.º	I	3	0	0	0	24	16.32	96	0	1	1	16	7
10.º	J	2	0	1	1	25	15.76	100	0	0	1	21	3
10.º	K	0	0	0	4	26	14.96	96.3	1	0	3	22	1
11.º	A	0	1	0	1	21	16.24	100	0	0	1	19	1
11.º	B	0	0	0	0	25	17.52	100	0	0	0	10	15
11.º	C	0	0	0	0	26	15.92	100	0	0	2	22	2
11.º	D	0	1	0	0	22	16.41	100	0	0	0	19	3
11.º	E	1	0	0	4	22	17.27	100	0	0	0	13	9
11.º	F	0	0	0	1	26	17.23	100	0	0	0	13	13
11.º	G	0	0	0	1	25	17.2	100	0	0	1	11	13
11.º	H	0	1	0	1	27	16.07	100	0	0	0	26	1
11.º	I	0	0	1	0	28	17.43	100	0	0	0	16	12
11.º	J	1	0	0	1	23	14.08	92	0	2	5	17	1
12.º	A	0	0	0	0	24	17.71	100	0	0	0	9	15
12.º	B	0	0	0	0	28	17.11	100	0	0	0	16	12
12.º	C	2	1	0	0	22	18.09	100	0	0	0	6	16
12.º	D	0	0	0	0	26	17.08	100	0	0	0	16	10
12.º	E	0	0	0	0	27	17.15	100	0	0	0	18	9
12.º	F	0	0	0	0	27	17.07	100	0	0	0	19	8
12.º	G	0	0	0	0	23	16.39	100	0	0	0	20	3
12.º	H	0	0	0	1	27	16.7	100	0	0	0	21	6
12.º	I	1	0	0	0	27	17.11	100	0	0	1	16	10
12.º	J	1	0	0	1	26	16.69	100	0	0	0	22	4

Educação Moral Religiosa

Ano	Turma	AM	MT	EF	TR	Total Positivas	Média	% Positivas	1 - 7	8 - 9	10 - 13	14 - 17	18 - 20
10.º	A	1	0	0	0	1	18	100	0	0	0	0	1
10.º	C	3	0	0	0	11	16.82	100	0	0	0	9	2
10.º	D	1	0	0	1	4	16.75	100	0	0	0	4	0
10.º	H	0	0	0	0	4	17.5	100	0	0	0	2	2
10.º	J	0	0	0	0	1	15	100	0	0	0	1	0
10.º	K	0	0	0	0	5	16.6	100	0	0	0	4	1
11.º	A	0	0	0	0	2	17	100	0	0	0	2	0
11.º	C	1	0	0	0	4	16.25	100	0	0	1	1	2
11.º	H	0	0	0	0	1	18	100	0	0	0	0	1
11.º	J	0	0	0	0	2	14	100	0	0	0	2	0
12.º	F	0	0	0	0	1	18	100	0	0	0	0	1

Filosofia

Ano	Turma	AM	MT	EF	TR	Total Positivas	Média	% Positivas	1 - 7	8 - 9	10 - 13	14 - 17	18 - 20
10.º	A	1	1	0	1	24	13.11	88.89	0	3	13	8	3
10.º	B	0	0	0	0	27	13.71	96.43	0	1	11	16	0
10.º	C	1	0	0	0	24	13.7	88.89	1	2	10	10	4
10.º	D	0	0	0	1	27	15.15	100	0	0	4	21	2
10.º	E	0	0	0	1	21	12.07	75	0	7	11	9	1
10.º	F	0	1	0	0	24	13.64	85.71	0	4	10	9	5
10.º	G	0	1	0	0	27	14.81	100	0	0	6	19	2
10.º	H	0	0	0	0	22	11.68	78.57	2	4	17	5	0
10.º	I	0	0	0	0	25	13.71	89.29	0	3	7	17	1
10.º	J	0	0	1	1	16	11.48	64	3	6	8	8	0
10.º	K	0	0	0	4	19	11.15	70.37	4	4	14	4	1
11.º	A	1	2	0	1	18	13.1	90	0	2	7	11	0
11.º	B	0	0	0	0	26	15.08	100	0	0	5	20	1
11.º	C	0	0	0	0	25	14.24	100	0	0	13	8	4
11.º	D	0	1	0	1	23	14.91	100	0	0	7	13	3

11.º	E	0	0	0	5	21	13.78	91.3	1	1	6	15	0
11.º	F	0	0	0	1	26	15	100	0	0	7	14	5
11.º	G	0	0	0	1	25	15.16	100	0	0	2	22	1
11.º	H	0	1	0	1	22	12.26	81.48	0	5	12	10	0
11.º	I	0	0	0	0	27	13.82	96.43	0	1	10	15	2
11.º	J	0	0	0	1	20	11.8	80	0	5	13	7	0

Física

Ano	Turma	AM	MT	EF	TR	Total Positivas	Média	% Positivas	1 - 7	8 - 9	10 - 13	14 - 17	18 - 20
12.º	A	0	0	0	0	21	14.91	91.3	0	2	7	8	6
12.º	B	0	0	0	0	28	12.54	100	0	0	19	9	0
12.º	C	0	1	0	0	22	13.88	91.67	1	1	6	15	1
12.º	E	0	0	0	0	5	17.2	100	0	0	1	1	3

Física e Química A

Ano	Turma	AM	MT	EF	TR	Total Positivas	Média	% Positivas	1 - 7	8 - 9	10 - 13	14 - 17	18 - 20
10.º	A	0	1	0	1	22	13.25	78.57	3	3	6	13	3
10.º	B	0	0	0	0	27	13.71	96.43	0	1	11	14	2
10.º	C	0	0	0	0	16	11.96	69.57	3	4	8	6	2
10.º	D	0	0	0	1	23	13.3	85.19	1	3	10	12	1
10.º	E	0	0	0	1	26	13.43	92.86	1	1	13	11	2
10.º	F	0	1	0	0	23	13.18	82.14	1	4	9	12	2
10.º	G	0	1	0	0	23	12.74	85.19	1	3	14	5	4
11.º	A	0	2	0	1	18	13	85.71	1	2	8	9	1
11.º	B	0	0	0	0	26	14.92	100	0	0	9	10	7
11.º	C	0	0	0	0	22	13.5	91.67	1	1	10	9	3
11.º	D	0	0	0	0	12	11.43	57.14	3	6	5	5	2
11.º	E	0	0	0	5	19	12	79.17	2	3	9	9	1
11.º	F	0	0	0	1	24	14.62	92.31	0	2	7	13	4
11.º	G	0	0	0	1	25	13.56	100	0	0	13	11	1

Geografia A

Ano	Turma	AM	MT	EF	TR	Total Positivas	Média	% Positivas	1 - 7	8 - 9	10 - 13	14 - 17	18 - 20
10.º	H	0	0	0	0	28	15.46	100	0	0	4	21	3
10.º	I	0	0	0	0	28	14.93	100	0	0	7	17	4
11.º	H	0	1	0	1	26	15.52	96.3	1	0	4	16	6
11.º	I	0	0	1	0	26	15.41	96.3	0	1	3	21	2

Geologia

Ano	Turma	AM	MT	EF	TR	Total Positivas	Média	% Positivas	1 - 7	8 - 9	10 - 13	14 - 17	18 - 20
12.º	F	0	0	0	0	20	15.8	100	0	0	1	16	3

Geometria Descritiva A

Ano	Turma	AM	MT	EF	TR	Total Positivas	Média	% Positivas	1 - 7	8 - 9	10 - 13	14 - 17	18 - 20
10.º	A	0	1	0	1	25	14.22	92.59	0	2	10	7	8
10.º	B	0	0	0	0	23	14.39	82.14	0	5	5	12	6
10.º	J	0	0	1	1	18	10.93	66.67	8	1	11	5	2
10.º	K	0	0	0	4	17	10.48	62.96	9	1	10	4	3
11.º	A	0	1	0	1	21	15.76	100	0	0	5	9	7
11.º	B	1	0	0	0	24	16.64	96	0	1	3	8	13
11.º	J	0	0	0	1	12	11.15	60	4	4	7	4	1

História da Cultura e das Artes

Ano	Turma	AM	MT	EF	TR	Total Positivas	Média	% Positivas	1 - 7	8 - 9	10 - 13	14 - 17	18 - 20
10.º	J	0	0	1	1	27	14.74	100	0	0	11	13	3
11.º	J	1	0	0	1	24	15.63	100	0	0	4	15	5

Inglês (formação geral)

Ano	Turma	AM	MT	EF	TR	Total Positivas	Média	% Positivas	1 - 7	8 - 9	10 - 13	14 - 17	18 - 20
10.º	A	0	1	0	1	27	16.18	96.43	0	1	2	16	9
10.º	B	0	0	0	0	28	15.18	100	0	0	7	16	5
10.º	C	1	0	0	0	25	15.07	92.59	0	2	6	10	9
10.º	D	0	0	0	1	27	16.78	100	0	0	3	12	12
10.º	E	0	0	0	1	26	14.54	92.86	0	2	7	13	6
10.º	F	0	1	0	0	26	15.18	92.86	0	2	3	17	6
10.º	G	0	1	0	0	25	14.67	92.59	1	1	6	14	5
10.º	H	0	0	0	0	27	15.79	96.43	1	0	3	16	8
10.º	I	1	0	0	0	25	13.48	92.59	0	2	9	15	1
10.º	J	1	0	1	1	21	13.56	84	1	3	7	12	2
10.º	K	0	0	0	4	20	12.22	74.07	4	3	9	11	0
11.º	A	1	1	0	1	20	17.6	100	0	0	0	9	11
11.º	B	0	0	0	0	25	17.64	100	0	0	0	10	15
11.º	C	0	0	0	0	25	17.36	100	0	0	1	12	12
11.º	D	0	1	0	1	24	15.21	100	0	0	7	11	6
11.º	E	0	0	0	5	22	16.17	95.65	1	0	2	11	9
11.º	F	0	0	0	1	26	16.69	100	0	0	2	14	10
11.º	G	0	0	0	1	25	17.4	100	0	0	0	12	13
11.º	H	0	1	0	1	26	15.44	96.3	0	1	5	13	8
11.º	I	0	0	0	0	28	15.61	100	0	0	5	16	7
11.º	J	0	0	0	1	19	13.55	86.36	0	3	6	11	2

Inglês (formação específica)

Ano	Turma	AM	MT	EF	TR	Total Positivas	Média	% Positivas	1 - 7	8 - 9	10 - 13	14 - 17	18 - 20
12.º	F	0	0	0	0	1	19	100	0	0	0	0	1
12.º	G	0	0	0	0	11	18.64	100	0	0	0	1	10
12.º	I	1	0	0	0	4	17.5	100	0	0	0	2	2

Matemática A

Ano	Turma	AM	MT	EF	TR	Total Positivas	Média	% Positivas	1 - 7	8 - 9	10 - 13	14 - 17	18 - 20
10.º	A	0	1	0	1	24	13.96	85.71	1	3	10	5	9
10.º	B	0	0	0	0	25	14.5	89.29	0	3	6	12	7
10.º	C	0	0	0	0	17	13.46	70.83	2	5	3	11	3
10.º	D	0	0	0	1	26	15.48	96.3	0	1	6	9	11
10.º	E	0	0	0	1	21	12.29	75	4	3	8	12	1
10.º	F	0	1	0	0	25	12.75	89.29	1	2	15	7	3
10.º	G	0	1	0	0	18	12.96	66.67	3	6	5	7	6
10.º	H	0	0	0	0	23	13.57	82.14	2	3	7	14	2
10.º	I	0	0	0	0	23	13.61	82.14	2	3	6	15	2
11.º	A	0	2	0	1	20	14.23	90.91	0	2	7	11	2
11.º	B	0	0	0	0	24	14.31	92.31	0	2	8	10	6
11.º	C	0	0	0	0	16	12.35	69.57	2	5	7	6	3
11.º	D	0	1	0	0	14	12.45	63.64	0	8	3	10	1
11.º	E	0	0	0	5	17	13.36	77.27	1	4	6	7	4
11.º	F	0	0	0	1	26	15.65	100	0	0	5	14	7
11.º	G	0	0	0	1	23	13.56	92	0	2	10	12	1
11.º	H	0	1	0	1	22	13.33	81.48	1	4	6	14	2
11.º	I	0	0	1	0	22	13.29	78.57	0	6	7	13	2
12.º	A	0	0	0	0	23	14.48	92	1	1	5	14	4
12.º	B	0	0	0	0	27	13.54	96.43	0	1	13	11	3
12.º	C	0	1	0	0	21	14.17	91.3	2	0	4	15	2
12.º	D	0	0	0	0	20	13.12	76.92	2	4	8	8	4
12.º	E	0	0	0	0	22	14.83	91.67	1	1	3	12	7
12.º	F	0	0	0	0	24	14.16	96	0	1	12	6	6
12.º	G	0	0	0	0	20	14.68	90.91	2	0	5	9	6
12.º	H	0	0	0	0	16	11.88	66.67	5	3	8	4	4
12.º	I	0	0	0	0	18	13.4	72	4	3	5	6	7

Matemática B

Ano	Turma	AM	MT	EF	TR	Total Positivas	Média	% Positivas	1 - 7	8 - 9	10 - 13	14 - 17	18 - 20
10.º	K	0	0	0	4	15	10.3	55.56	10	2	9	4	2

Oficina de Artes

Ano	Turma	AM	MT	EF	TR	Total Positivas	Média	% Positivas	1 - 7	8 - 9	10 - 13	14 - 17	18 - 20
12.º	J	1	0	0	1	16	15.63	100	0	0	0	16	0

Oficina Multimédia B

Ano	Turma	AM	MT	EF	TR	Total Positivas	Média	% Positivas	1 - 7	8 - 9	10 - 13	14 - 17	18 - 20
12.º	J	1	0	0	1	16	16	100	0	0	2	11	3

Português

Ano	Turma	AM	MT	EF	TR	Total Positivas	Média	% Positivas	1 - 7	8 - 9	10 - 13	14 - 17	18 - 20
10.º	A	0	1	0	1	27	13.86	96.43	0	1	11	15	1
10.º	B	0	0	0	0	22	11.14	78.57	1	5	19	3	0
10.º	C	1	0	0	0	23	13.26	85.19	0	4	10	13	0
10.º	D	0	0	0	1	27	14.44	100	0	0	7	19	1
10.º	E	0	0	0	1	28	15.14	100	0	0	6	17	5
10.º	F	0	1	0	0	24	13.64	85.71	0	4	8	14	2
10.º	G	0	1	0	0	25	13.7	92.59	0	2	8	16	1
10.º	H	0	0	0	0	28	13.61	100	0	0	12	16	0
10.º	I	0	0	0	0	24	12.43	85.71	2	2	14	10	0
10.º	J	0	0	1	1	18	10.5	69.23	7	1	14	4	0
10.º	K	0	0	0	4	23	12.59	85.19	2	2	10	13	0
11.º	A	1	1	0	1	20	14.5	100	0	0	7	12	1

11.º	B	0	0	0	0	24	14.12	96	0	1	11	10	3
11.º	C	0	0	0	0	26	14.62	100	0	0	8	17	1
11.º	D	0	1	0	1	24	14.25	100	0	0	9	14	1
11.º	E	0	0	0	4	22	14.17	95.65	1	0	5	15	2
11.º	F	0	0	0	1	26	16.04	100	0	0	1	21	4
11.º	G	0	0	0	1	25	13.96	100	0	0	9	16	0
11.º	H	0	1	0	1	27	14.07	100	0	0	8	18	1
11.º	I	0	0	1	0	28	14.29	100	0	0	11	16	1
11.º	J	1	0	0	1	22	12.17	91.67	0	2	17	5	0
12.º	A	0	0	0	0	24	13.83	100	0	0	9	15	0
12.º	B	0	0	0	0	28	13.61	100	0	0	15	13	0
12.º	C	2	1	0	0	22	15	100	0	0	5	16	1
12.º	D	0	0	0	0	26	16.5	100	0	0	0	21	5
12.º	E	0	0	0	0	26	15.12	100	0	0	6	17	3
12.º	F	0	0	0	0	27	15.44	100	0	0	4	22	1
12.º	G	0	0	0	0	22	16.52	95.65	1	0	0	12	10
12.º	H	0	0	0	1	25	13.04	96.15	0	1	15	9	1
12.º	I	1	0	0	0	24	13.33	88.89	1	2	10	13	1
12.º	J	1	0	0	1	23	11.92	88.46	0	3	18	5	0

Português Língua Não Materna

Ano	Turma	AM	MT	EF	TR	Total Positivas	Média	% Positivas	1 - 7	8 - 9	10 - 13	14 - 17	18 - 20
10.º	J	0	0	0	0	1	16	100	0	0	0	1	0

Psicologia B

Ano	Turma	AM	MT	EF	TR	Total Positivas	Média	% Positivas	1 - 7	8 - 9	10 - 13	14 - 17	18 - 20
12.º	E	0	0	0	0	6	17	100	0	0	1	0	5
12.º	F	0	0	0	0	1	17	100	0	0	0	1	0
12.º	G	0	0	0	0	12	16.83	100	0	0	1	5	6

Química

Ano	Turma	AM	MT	EF	TR	Total Positivas	Média	% Positivas	1 - 7	8 - 9	10 - 13	14 - 17	18 - 20
12.º	E	0	0	0	0	10	16.4	100	0	0	2	4	4
12.º	F	1	0	0	0	7	15.86	100	0	0	2	2	3

Sociologia

Ano	Turma	AM	MT	EF	TR	Total Positivas	Média	% Positivas	1 - 7	8 - 9	10 - 13	14 - 17	18 - 20
12.º	I	0	0	0	0	18	15.44	100	0	0	4	9	5

Taxas de sucesso e médias por disciplina:

10.º ano

Disciplina	Média	% Positivas	Insucesso (1-9 valores)		Qualidade do Sucesso (14-20 valores)	
			N.º alunos	%	N.º alunos	%
Biologia e Geologia	13.36	90.91	12	9.09	65	49.24
Desenho A	13.94	98.15	1	1.85	31	57.41
Economia A	14.55	98.21	1	1.79	41	73.21
Educação Física	16.56	99.32	2	0.68	284	96.60
EMR	16.85	100	0	0.00	26	100
Filosofia	13.13	85.62	43	14.38	145	48.49
Física e Química A	13.14	85.11	28	14.89	89	47.34
Geografia A	15.20	100	0	0.00	45	80.36
Geometria Descritiva A	12.52	76.15	26	23.85	47	43.12
História da Cultura e das Artes	14.74	100	0	0.00	16	59.26
Inglês	14.81	92.31	23	7.69	214	71.57
Matemática A	13.64	82.45	43	17.55	136	55.51
Matemática B	10.30	55.56	12	44.44	6	22.22
Português	13.14	89.04	33	10.96	150	49.83
PLNM	16	100	0	0.00	1	100

11.º ano

Disciplina	Média	% Positivas	Insucesso (1-9 valores)		Qualidade do Sucesso (14-20 valores)	
			N.º alunos	%	N.º alunos	%
Biologia e Geologia	13.70	92.31	9	7.69	63	53.85
Desenho A	15.38	100	0	0.00	21	87.50
Economia A	14.59	90.74	5	9.26	35	64.81
Educação Física	16.55	99.19	2	0.81	235	95.53
EMR	16.11	100	0	0.00	8	88.89
Filosofia	13.91	93.93	15	6.07	150	60.73
Física e Química A	13.37	87.43	21	12.57	85	50.90
Geografia A	15.46	96.3	2	3.70	45	83.33
Geometria Descritiva A	14.70	86.36	9	13.64	42	63.64
História da Cultura e das Artes	15.63	100	0	0.00	20	83.33
Inglês	16.25	97.95	5	2.05	211	86.48
Matemática A	13.64	83.18	37	16.82	124	56.36
Português	14.22	98.38	4	1.62	157	63.56

12.º ano

Disciplina	Média	% Positivas	Insucesso (1-9 valores)		Qualidade do Sucesso (14-20 valores)	
			N.º alunos	%	N.º alunos	%
Aplicações Informáticas B	17.11	99.43	1	0.57	167	94.89
Biologia	15.63	97.01	2	2.99	56	83.58
Desenho A	15.20	100	0	0.00	12	80
Economia C	17.67	100	0	0.00	44	97.78
Educação Física	17.10	100	0	0.00	256	99.61
EMR	18	100	0	0.00	1	100
Física	13.91	95	4	5.00	43	53.75
Geologia	15.80	100	0	0.00	19	95
Inglês	18.38	100	0	0.00	16	100
Matemática A	13.79	86.04	31	13.96	128	57.66
Oficina de Artes	15.63	100	0	0.00	16	100
Oficina Multimédia B	16	100	0	0.00	14	87.50
Português	14.40	96.86	8	3.14	165	64.71
Psicologia B	16.89	100	0	0.00	17	89.47
Química	16.18	100	0	0.00	13	76.47
Sociologia	15.44	100	0	0.00	14	77.78

Médias por turma e avaliação do comportamento:

10.º ano

Turmas	A	B	C	D	E	F	G	H	I	J	K	Global Ano
Média	14.54	14.20	14.47	15.22	13.98	13.98	14.24	14.54	14.07	13.02	12.38	14.06
Comportamento	S	S	B	B	S	S	S	S	S	S	S	S

11.º ano

Turmas	A	B	C	D	E	F	G	H	I	J	Global Ano
Média	14.94	15.73	14.86	13.90	14.21	15.71	15	14.42	14.98	13.47	14.74
Comportamento	S	B	B	S	S	B	B	S	S	B	S

12.º ano

Turmas	A	B	C	D	E	F	G	H	I	J	Global Ano
Média	15.81	14.72	15.70	15.86	15.96	15.90	16.24	15.19	15.57	15.62	15.64
Comportamento	S	S	B	B	B	B	MB	S	B	B	B

NS – Não Satisfatório / S – Satisfatório / B – Bom / MB – Muito Bom

Distribuição das negativas por turma:

10.º ano

TURMA	0 negativas		1 negativa		2 negativas		3 negativas		4 negativas		5 negativas		Mais de 5 negativas		N.º alunos
	%	Nº	%	Nº	%	Nº	%	Nº	%	Nº	%	Nº	%	Nº	
A	78.57	22	7.14	2	3.57	1	3.57	1			7.14	2			28
B	64.29	18	25	7	3.57	1	3.57	1	3.57	1					28
C	66.67	18	11.11	3	7.41	2			7.41	2			7.41	2	27
D	85.19	23	7.41	2	7.41	2									27
E	71.43	20	7.14	2	7.14	2	10.71	3	3.57	1					28
F	66.67	18	14.81	4	7.41	2	7.41	2					3.70	1	27
G	66.67	18	18.52	5	3.70	1	3.70	1	7.41	2					27
H	78.57	22	3.57	1	14.29	4	3.57	1							28
I	82.14	23			3.57	1	7.14	2	7.14	2					28
J	57.14	16	10.71	3	7.14	2	17.86	5	7.14	2					28
K	48.15	13	18.52	5	3.70	1	7.41	2	7.41	2	11.11	3	3.70	1	27
Global	69.64	211	11.22	34	6.27	19	5.94	18	3.96	12	1.65	5	1.32	4	303

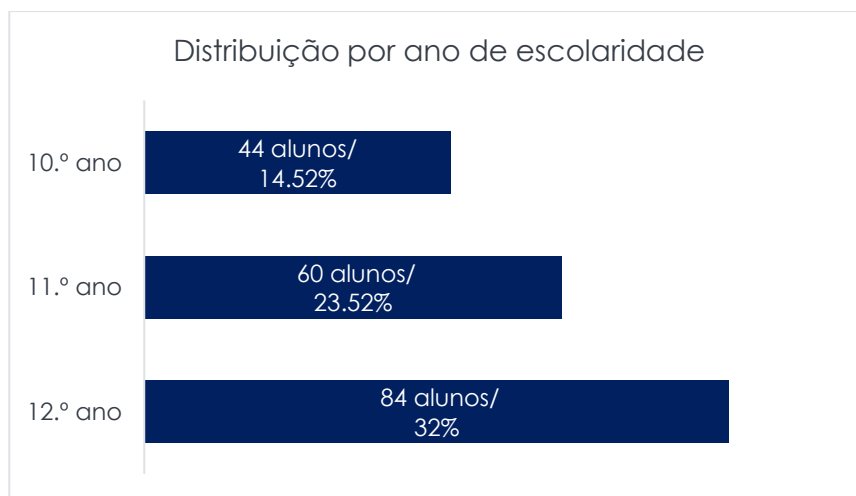
11.º ano

TURMA	0 negativas		1 negativa		2 negativas		3 negativas		4 negativas		5 negativas		Mais de 5 negativas		N.º alunos
	%	Nº	%	Nº	%	Nº	%	Nº	%	Nº	%	Nº	%	Nº	
A	77.27	17	13.64	3	9.09	2									22
B	92.31	24	3.85	1			3.85	1							26
C	75	21	17.86	5	3.57	1	3.57	1							28
D	47.83	11	17.39	4	26.09	6	8.70	2							23
E	75	18	4.17	1	12.50	3	4.17	1				4.17	1	24	
F	92.31	24	7.69	2										26	
G	88	22	12	3										25	
H	74.07	20	11.11	3	7.41	2			7.41	2				27	
I	75	21	17.86	5	3.57	1	3.57	1						28	
J	46.15	12	34.62	9	15.38	4	3.85	1						26	
Global	74.51	190	14.12	36	7.45	19	2.75	7	0.78	2			0.39	1	255

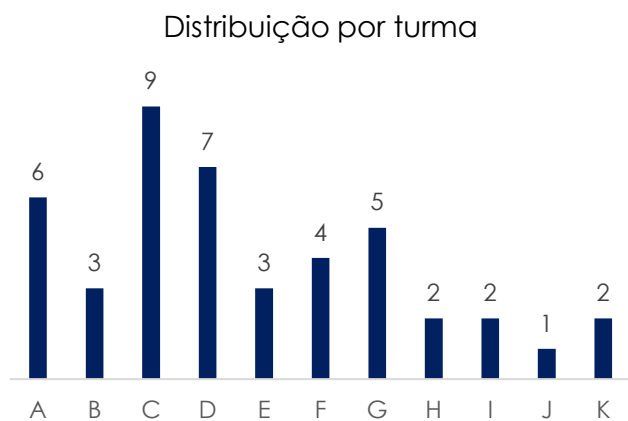
12.º ano

TURMA	0 negativas		1 negativa		2 negativas		3 negativas		4 negativas		5 negativas		Mais de 5 negativas		N.º alunos
	%	Nº	%	Nº	%	Nº	%	Nº	%	Nº	%	Nº	%	Nº	
A	88	22	8	2	4	1									25
B	96.43	27	3.57	1											28
C	87.50	21	8.33	2			4.17	1						24	
D	76.92	20	23.08	6										26	
E	88.89	24	11.11	3										27	
F	96.43	27	3.57	1										28	
G	91.30	21	4.35	1			4.35	1						23	
H	66.67	18	33.33	9										27	
I	71.43	20	21.43	6	7.14	2								28	
J	88.46	23	11.54	3										26	
Global	85.11	223	12.98	34	1.15	3	0.76	2						262	

Alunos com média ≥ 16.5 valores (alunos a frequentar todas as disciplinas):

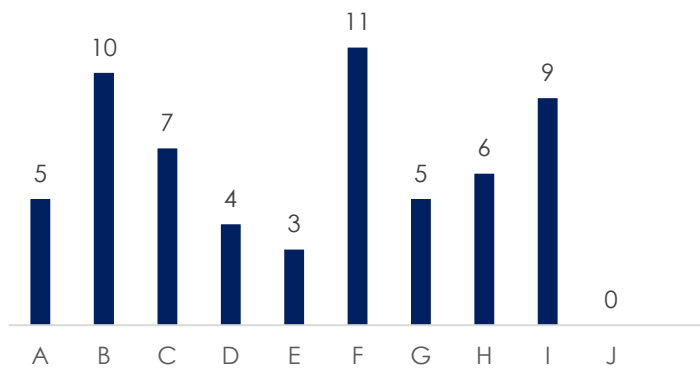


10.º ano



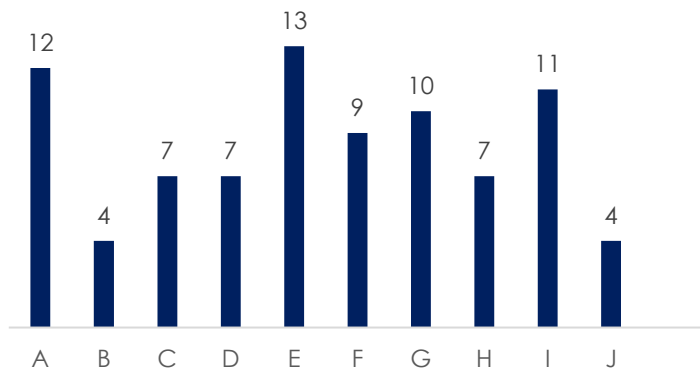
11.º ano

Distribuição por turma



12.º ano

Distribuição por turma



Conclusão

Este ano letivo, 820¹ alunos frequentam as 31 turmas dos cursos científico-humanísticos, 303 no 10.º ano, 255 no 11.º ano e 262 alunos no 12.º ano. O número de alunos varia entre os 22 e os 28 alunos por turma. E estão distribuídos por 10 turmas em cada ano, 7 do curso de ciências e tecnologias, 2 do curso de ciências socioeconómicas e 1 do curso de artes visuais. Excepcionalmente, este ano letivo o 10.º ano recebeu mais 1 turma de artes visuais, em resultado de um número acrescido de alunos a solicitar este curso.

As taxas de sucesso alcançadas neste período² foram de 89.52%, 93.77% e 96.43%, no 10.º, 11.º e 12.º ano, respetivamente. Quando comparadas com o 1.º período do ano letivo transato, verificam-se ligeiras diferenças nos 3 anos, nas taxas globais e nos intervalos de classificações. Em 2021/22 as taxas globais de sucesso foram de 91.21%, 94.01% e 95.98%, no 10.º, 11.º e 12.º ano, respetivamente. Desta comparação, destacam-se ainda os seguintes aspetos:

- o 10.º ano apresenta uma percentagem maior de classificações inferiores a 10 valores. A percentagem de classificações no intervalo de 10 a 13 valores é inferior, mas é superior no intervalo de 18 a 20 valores;

- no 11.º ano, a percentagem de classificações inferiores a 10 valores é ligeiramente inferior. A percentagem de classificações no intervalo de 10 a 13 valores diminuiu e aumentou no intervalo de 14 a 17 valores;

- no 12.º ano, é relevante mencionar que a percentagem de classificações no intervalo de 1 a 7 valores subiu e desceu no intervalo de 8 a 9 valores. No intervalo de 14 a 17 valores, a percentagem aumentou e desceu no intervalo de 18 a 20 valores.

Este período, 51.13% das disciplinas/turmas³ apresentou uma taxa de 100% de classificações positivas. A percentagem no 10.º ano foi de 34.11%, no 11.º ano de 53.94% e no 12.º ano de 70%.

Todas as disciplinas apresentaram taxas de sucesso acima dos 75%, com exceção da disciplina de Matemática B no 10.º ano, com uma taxa de 55.56%.⁴

¹ v. página 4

² v. página 4

³ v. páginas 5 a 15

⁴ v. páginas 15 a 17

Quanto à qualidade do sucesso, classificações entre 14 e 20 valores, verificou-se que no 10.º ano a percentagem variou entre 22.22% (Matemática B) e 100%. No 11.º ano, entre 50.90% (Física e Química A) e 100% e no 12.º ano entre 53.75% (Física) e 100%.

As médias por disciplina foram superiores a 12.5 valores, em todos os anos e disciplinas, com exceção da disciplina de Matemática B no 10.º ano que apresenta uma média de 10.30 valores.

Relativamente às médias globais por ano de escolaridade, o 10.º ano obteve a média global mais baixa 14.06 valores e o 12.º ano a mais elevada, 15.64 valores.⁵

No 10.º ano, a turma D obteve a média mais elevada, 15.22 valores com um comportamento avaliado pelo conselho de turma com "Bom". No 11.º ano, as turmas com as médias mais elevadas foram as turmas B e F com 15.73 e 15.71 valores, respetivamente, e com comportamento "Bom". No 12.º ano, a turma G obteve a média mais elevada, 16.24 valores e foi avaliada com "Muito Bom" no comportamento.

No que se refere a classificações inferiores a dez valores⁶, 69.64% dos alunos do 10.º ano (211 alunos) não apresentou qualquer negativa, taxa que subiu para 74.51% e 85.11% nos 11.º e 12.º anos (190 e 223 alunos, respetivamente). No 10.º ano, 39 alunos tiveram três ou mais negativas e no 11.º ano 10 alunos. No 12.º ano, 34 alunos tiveram uma classificação negativa, 3 tiveram duas classificações negativas e 2 alunos tiveram três.

A taxa de alunos que alcançou uma média igual ou superior a 16.5 valores e frequentou todas as disciplinas foi no 10.º ano de 14.52%, no 11.º ano de 23.52% e no 12.º ano de 32%.⁷ As turmas 10.º C e 10.º D apresentam 9 e 7 alunos com estas médias, respetivamente. No 11.º ano, destacaram-se as turmas F e B com 11 e 10 alunos, respetivamente e no 12.º ano as turmas E e A com 13 e 12 alunos, respetivamente.

FIM

⁵ v. página 18

⁶ v. páginas 18 e 19

⁷ v. páginas 20 e 21